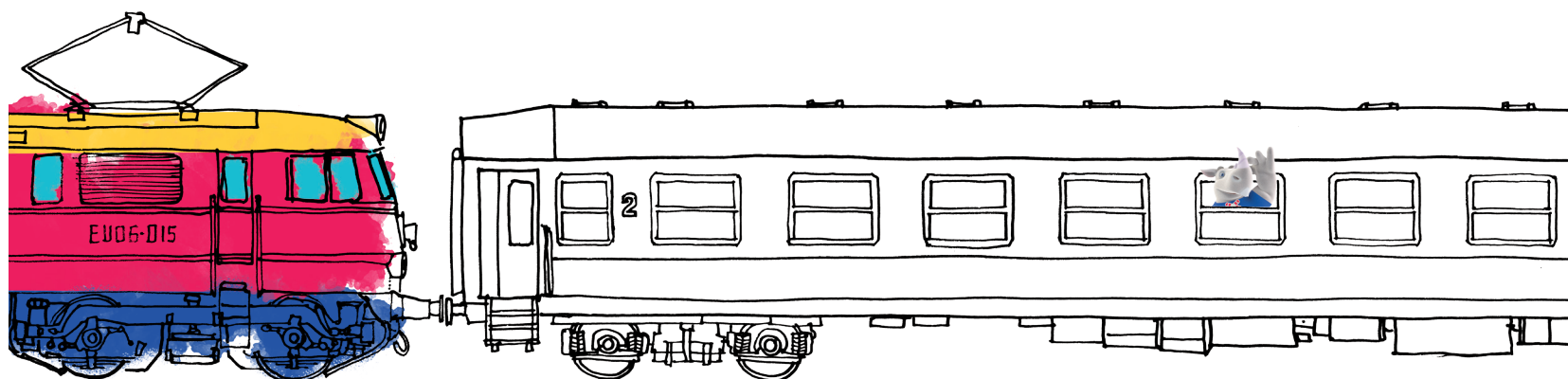


**Książka dla dzieci
w wieku 4-6 lat**

Nasz przyjaciel Rogatek

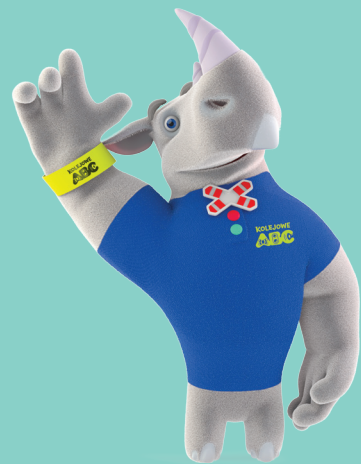


Poznajmy się

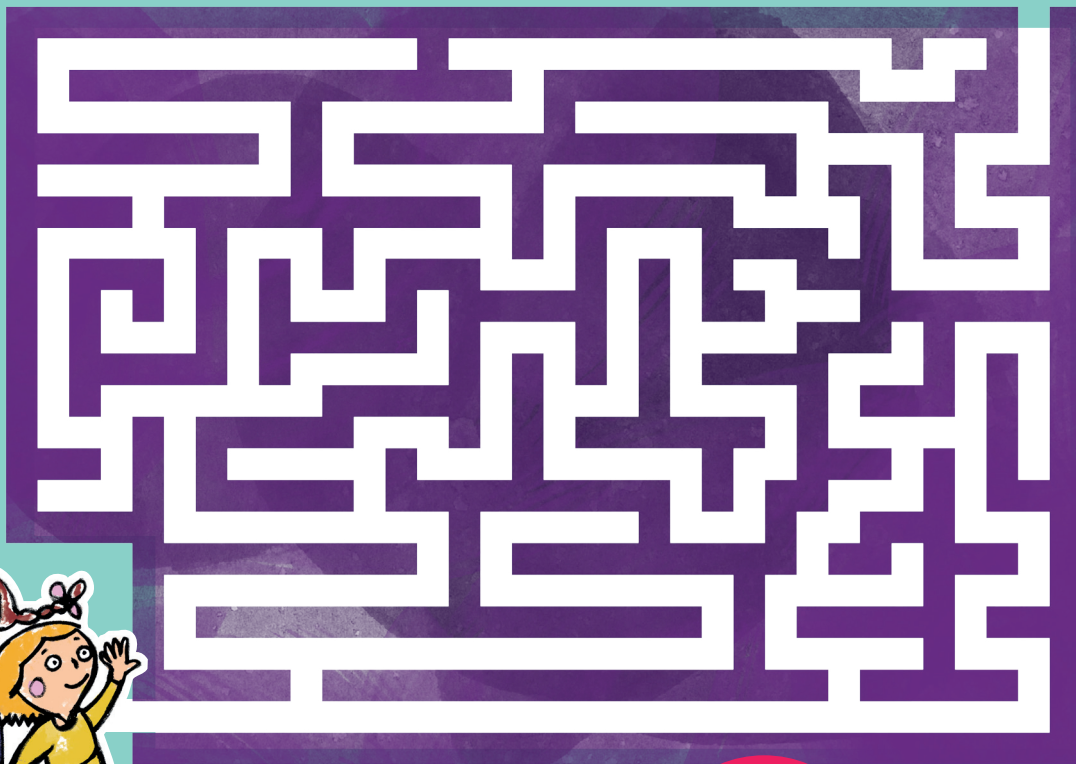
- Cześć!
- Cześć!
- Witajcie. Oto dworzec...
- Po dworcu chodzi nosorożec?
- O, teraz stanął... Czemu stoi?
- Czy nikt z podróżnych się nie boi?
- Nie, bo jest nadzwyczajnie grzeczny.
- Dba, byś na dworcu był bezpieczny.
- Spójrz, spójrz! Za ucho wetknął kwiatek!
- Ten nosorożec to Rogatek.

Superbohater kolejowy

Dba, abyś podróż przebył zdrowy.



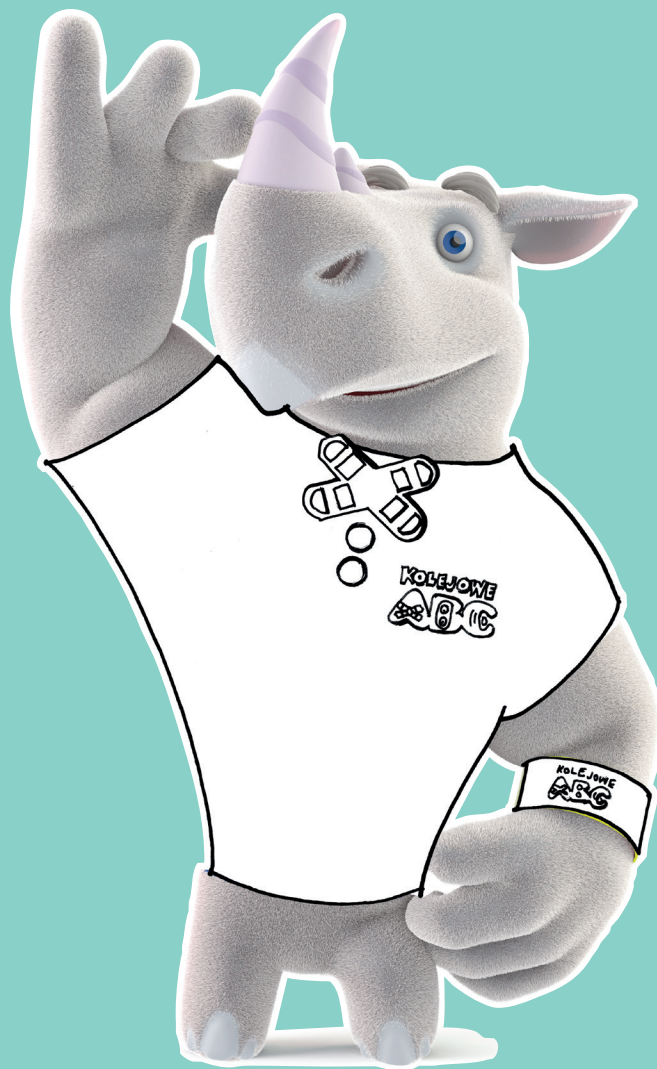
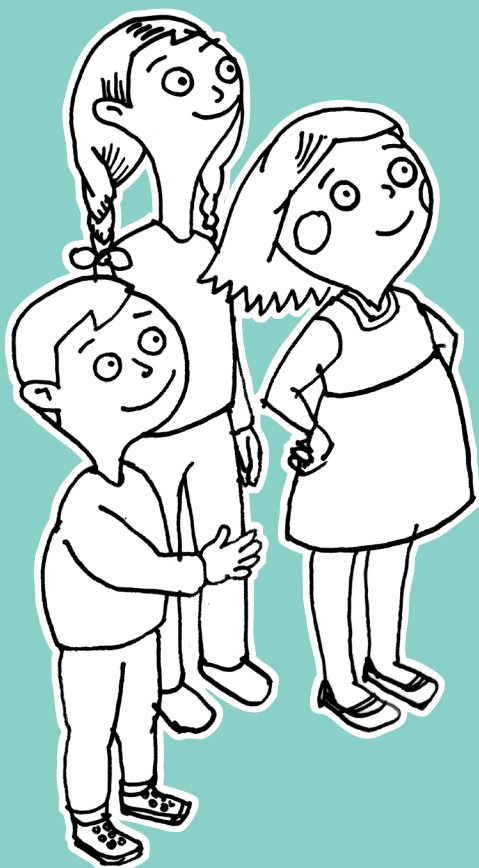
2



**Doprowadź dzieci
do Rogatka**

- Czy to możliwe? Ja nie wierzę,
Bo nosorożec to jest zwierzę.
- O, idzie do nas! Coś nam powie?
- Czy umie mówić tak, jak człowiek?

Pokoloruj obrazek



– Pewnie was trochę zaskoczyłem,
Że się na dworcu pojawiłem.
Jeśli mi na to pozwolicie,
Chętnie opiszę moje życie...

– Prosimy! To nie lada gratka
Posłuchać historii Rogatka!

Historia Rogatka



Dzieciństwo, cóż, czas szybko płynie,
w zwierzęcej spędziłem krainie.
Miałem kolegów dookoła,
Lecz, że tak powiem, świat mnie wołał.
Dlatego kawał czasu długi
Brałem nauki u papugi.
Papuga była taka miła,
Że mnie języków nauczyła.

Natomiast bardzo mądra sowa
Trudniejsze wyjaśniała słowa.
Nie jest też żadną tajemnicą,
Że sowa była czarownicą.
Miała gar ogromny, w którym
Warzyła czarowne mikstury.
Zjadłem ich nieco pewnej nocy
Przez co nabrałem dziwnej mocy.
Widać tak było mi pisane...
Przeniosłem się hen, hen, w nieznane.

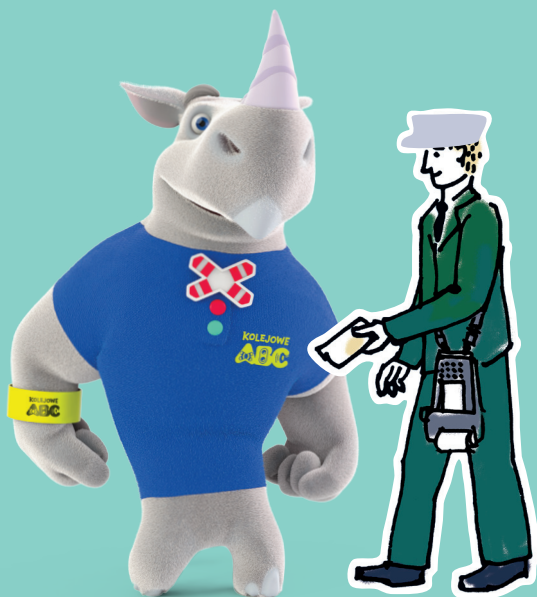


Tory

Wasz kraj był dla mnie obcy, nowy.
Przyprawiał mnie o zawrót głowy.
Ciekawił mnie, trochę strach budził.
Wszak nie poznałem wcześniej ludzi.
Dziwiły mnie domy i ogrody
Rowery, wrotki, samochody.
Nagle natknąłem się na tory.
Nie znałem torów do tej pory.
Spojrzałem: torem, jak to bywa,
Z łoskotem gna lokomotywa.
Czegoś takiego nie widziałem!
Za groźne zwierzę ją uznałem.
Sta nałem przeciw niej walecznie.
Nie zachowałem się bezpiecznie!
Pan maszynista, mądra głowa
Tuż-tuż przede mną zahamował.

Zbeształ mnie potem należycie.
– Czy wiesz, że mogłeś stracić życie?
**Z historii tej jest morał spory:
Nigdy nie wchodzi się na tory!**

Rogatkowi na torach pomógł
maszynista, który prowadził
pociąg. Czy znasz inne zawody
związane z koleją?



Oto **konduktor**
– on sprawdza bilety.

Doklej czapki postaciom i poproś
rodziców, aby opowiedzieli Ci,
co robią osoby przedstawione
na obrazkach.



Oto **dróżnik**, który dba o przejazdy
kolejowo-drogowe i przejścia dla
pieszych. To on, kiedy nadjeżdża
pociąg, zamyka roгатki i uruchamia
sygnalizację na przejeździe.



To **funkcjonariusz Straży
Ochrony Kolei**. Do jego zadań
należy dbanie o bezpieczeństwo
ludzi na kolei i w pociągach.



A to **toromistrz**.
On dba o tory, aby jazda
pociągiem była bezpieczna.

– No dobrze – rzekłem – lecz przy torze,
Každy się chyba bawić może?!

O tam, gdzie rośnie dużo trawy...

– Nie! To nie miejsce do zabawy!

To rada jest dla wszystkich stworów:

Daleko trzymaj się od torów!

– **A gdy chcę przejść na drugą stronę?**

– **Idź, gdzie jest miejsce wyznaczone.**

Nim przejdziesz, w lewo, w prawo patrz.

Gdy nic nie jedzie, wtedy – marsz!

– **A tam? Widzę jakąś skrzynkę!**

Pogrzebię w skrzynce odrobinę...



– **Otwierać skrzynkę – wielki błąd,
Bo może cię porazić prąd.**

– Ojej, ojej, tyle ostrzeżeń?

Czy kolej jest jak groźne zwierzę?!

– Pociąg to taka jest maszyna,
Co w tym zwierzaka przypomina,
Że radość może podarować,
Gdy wiesz, jak trzeba się zachować.

– Do tego potrzebna nauka.

– Mądry nauki zawsze szuka.

Lecz dosyć, opowieść się dłuży

Tym, co w pociągu są w podróży.

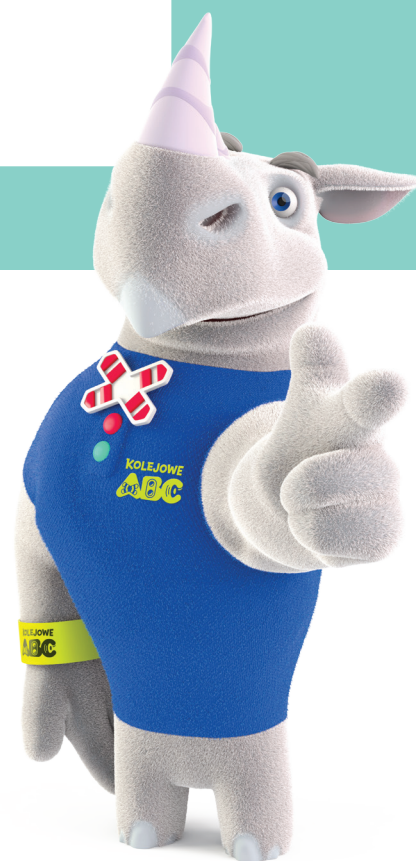
– W podróży? Ja też jechać mogę?

– Możesz. O, tam wejdź. Teraz w drogę!

**Znajdź siedem
różnic między
obrazkami.**



Szedłem w wagonie korytarzem,
Wtem się potknąłem o bagaże.
Kto porozrzucał tutaj worki?!
Gdyby nie pomoc konduktorki,
Los mój mógł być naprawdę srogi.
A tak jedynie się zachwiałem i trochę uderzyłem w rogi.
Pasażer, co te worki rzucił,
Jeszcze obrażał się i kłócił,
Aż się zakrztusił jajkiem w bułce.
– Bagaże trzyma się na półce!
– Rzekła doń pani konduktorka.
– Dąsy niech schowa pan do worka!
Położył więc po sobie uszy.
Przeprosił jeszcze, że nakruszył
I że go podkusiło lichy,
By krzyczeć, zamiast mówić cicho.
Słuchawkę wsadził wnet do ucha
Jakieś muzyki sobie słuchał.

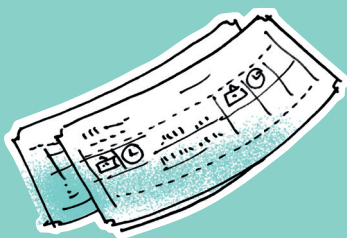


Nareszcie spokój? Nie. Niestety,
Miły konduktor pyta o bilety.
– „Bilet” to dla mnie wyraz nowy.
– Bilet – rzekł – to potwierdzenie umowy.

**Bilet to deklaracja,
że będziesz jechać grzecznie.
Kolej zaś się zobowiązuje
na miejsce dowieźć cię bezpiecznie,
Byś nie napytał sobie biedy.
Wszystko jest jasno napisane:
dokąd masz jechać, skąd i kiedy.**

– Nie mam biletu! – Jak z tym się uporać?
– Jeżeli wsiadłeś bez biletu,
szybciutko idź do konduktora. –
To rzekłszy, pan konduktor
w torbie pogrzebał chwilę.
Już w moją stronę dłoń wyciąga:
– Proszę, Rogatku, to twój bilet.

Czy wiesz, że pasażer (nawet ten bardzo mały) ma nie tylko obowiązki, ale i prawa?



Prawo do **bezproblemowego zakupu biletu**. To znaczy, że jeśli nie możesz kupić biletu na stacji (ani w kasie, ani w biletomacie), możesz go kupić u konduktora.



Prawo do informacji. Możesz dowiedzieć się wszystkiego, co dotyczy rozkładu jazdy oraz najszybszych i najtańszych połączeń.



Inne prawo dotyczy **pomocy, jeśli mamy problem z poruszaniem się**.



Masz prawo **czuć się bezpieczny w pociągu**. Jeśli czujesz się zagrożony, zgłoś się do konduktora lub funkcjonariuszy Straży Ochrony Kolei.



Prawo do odszkodowania, jeśli pociąg nie przyjedzie lub jeśli się spóźni ponad godzinę.



Jeśli nie spodoba się nam stan pociągu – na przykład nie ma klimatyzacji, zawsze masz prawo **złożyć skargę**.

W



...

**Poczytaj z mamą,
poczytaj z tatą
– rodzic czyta słowa,
a Ty dzielnie
rozszyfruj rysunki.**

Nie rozmawiamy



przez



ani nie słuchamy



Nie wychylamy się przez



i nie wyrzucamy przez nie



Uważamy kiedy



, aby nie nabrudzić.

Nie zostawiamy w przedziale



pod naszą nieobecność.

Uważamy wchodząc i wychodząc z



, aby nie wpaść na



W razie problemów zwracamy się do



Nie otwieramy



w jadącym



Nie wysiadamy z



po sygnale i na nie swojej



Małe



przewozimy w specjalnym



, dla dużych



kupujemy specjalny



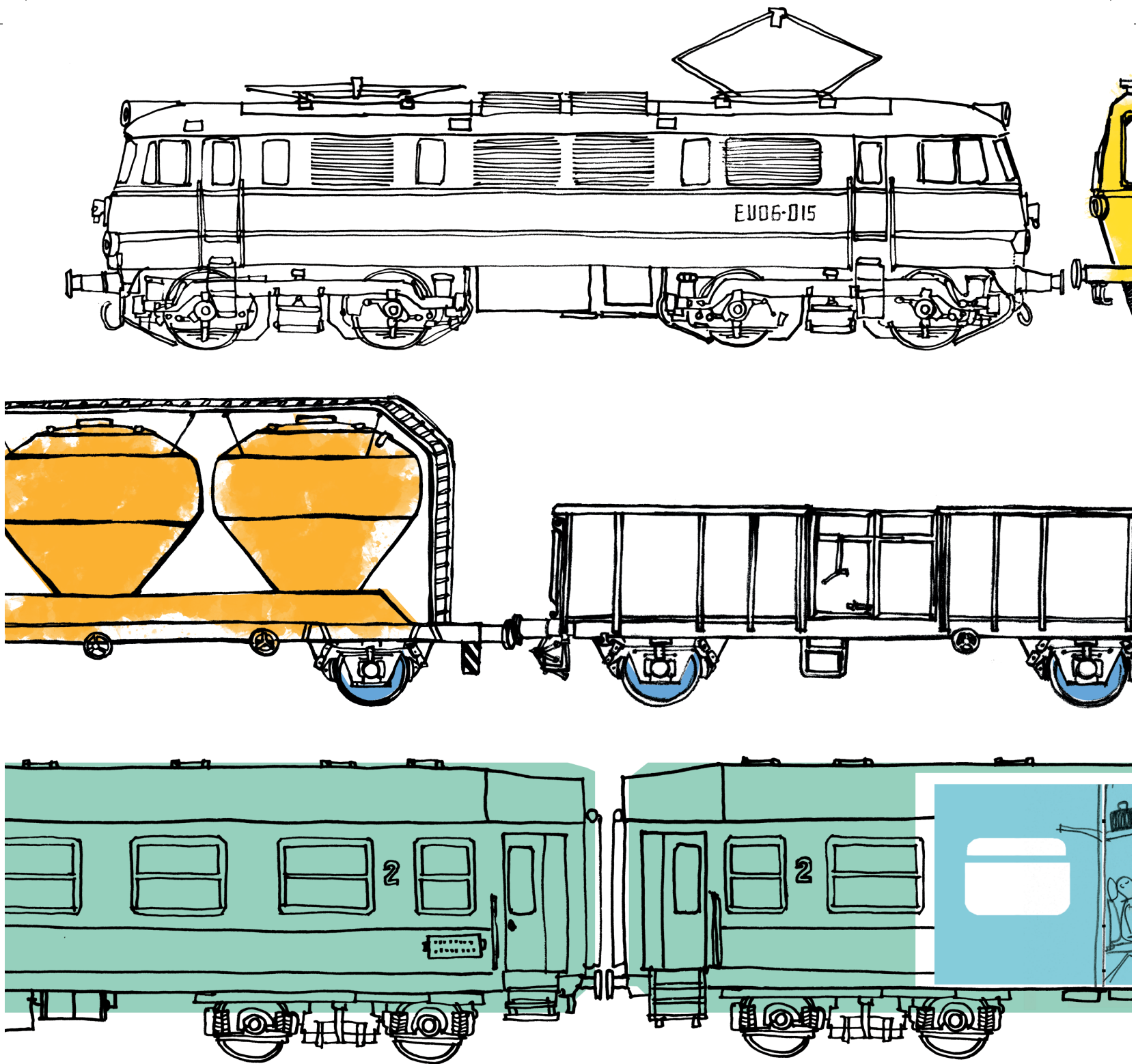
Jeśli innym pasażerom przeszkadzają nasze
do przedziału wskazanego przez



przewozimy tylko w przeznaczonych do tego miejscach.

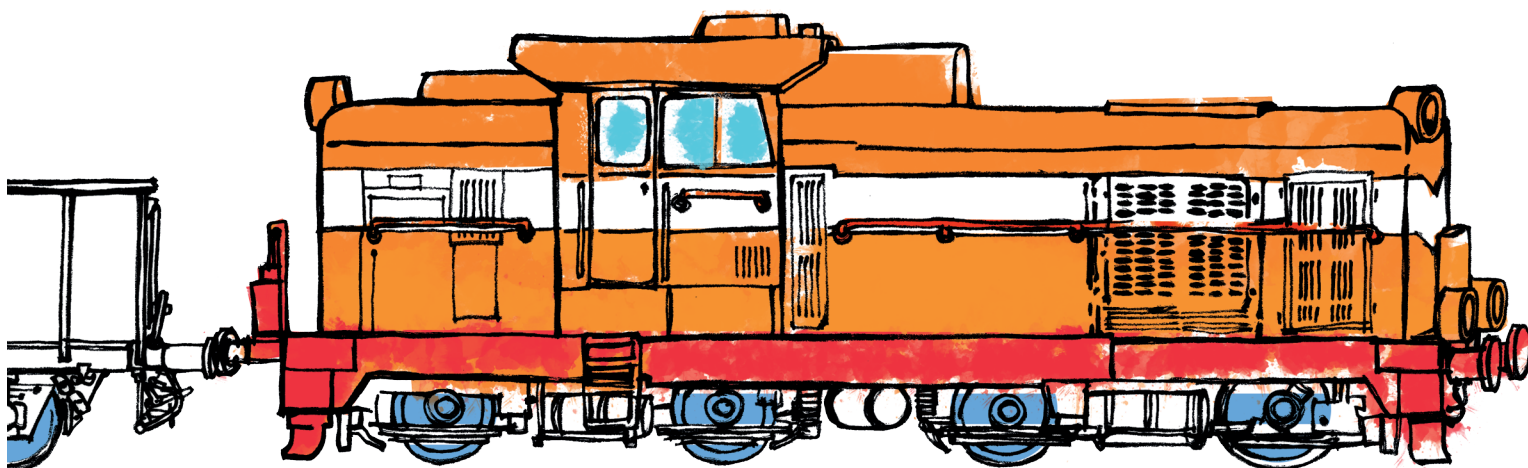
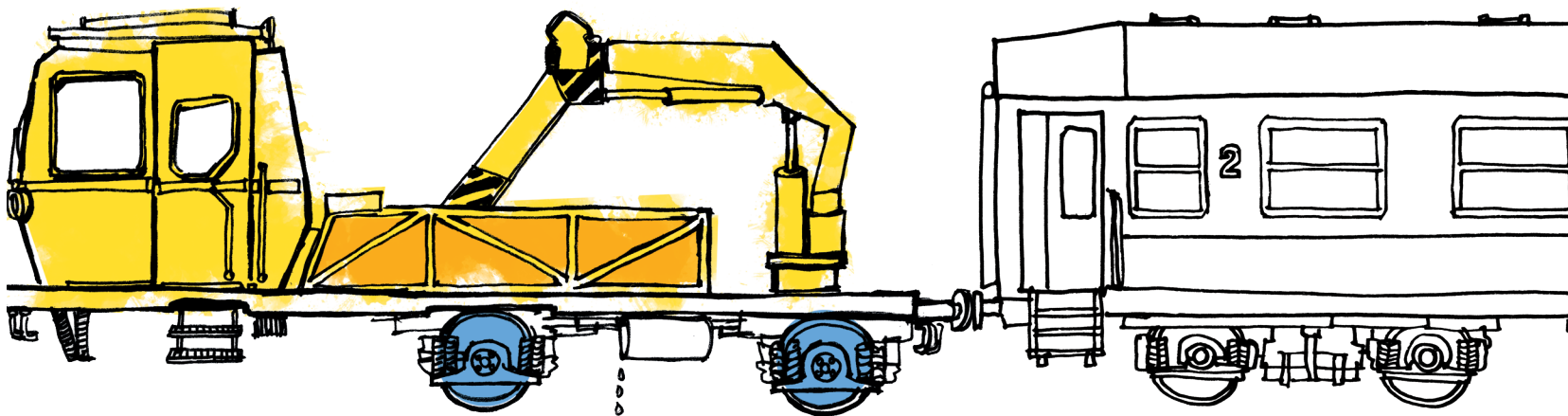
Nie korzystamy bez potrzeby z





W pociągu

Dostałem swe miejsce w przedziale.
 Czułem się wtedy doskonale,
 Zdrzemnąłem się nawet chwileczkę.
 Wtem...
 – Ojej! Co tu się stało?!
 Ach, czemu piłką mi się oberwało?!



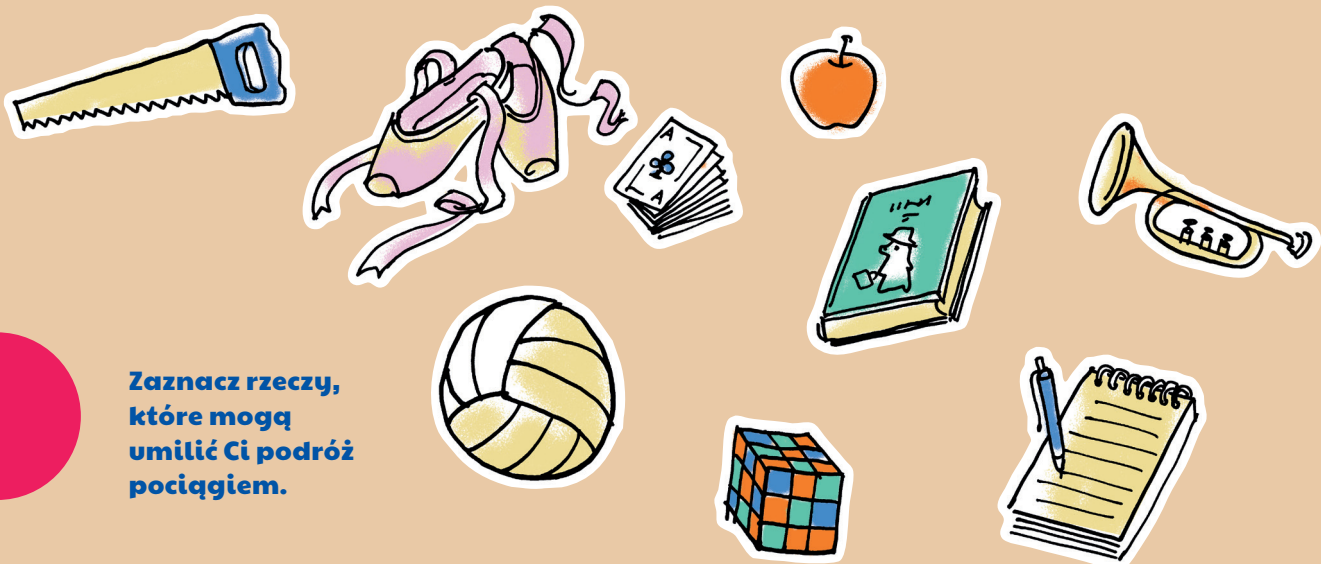
– Przepraszam, przyrzekam poprawę.
 Już inną wymyślałam zabawę.
 W pociągu piłka – to pomyłka,
 Ech, czasem całkiem tracę głowę.
 – Może byś pograł w gry planszowe?
 Mam tu monopol i warcaby,
 Chyba, że czujesz się za słaby?
 – Ja słaby? Wolne żarty.
 Grajmy w warcaby! Potem w karty!
 W okręty! O! Mam papier w kratkę.
 – A potem zadam ci zagadkę.



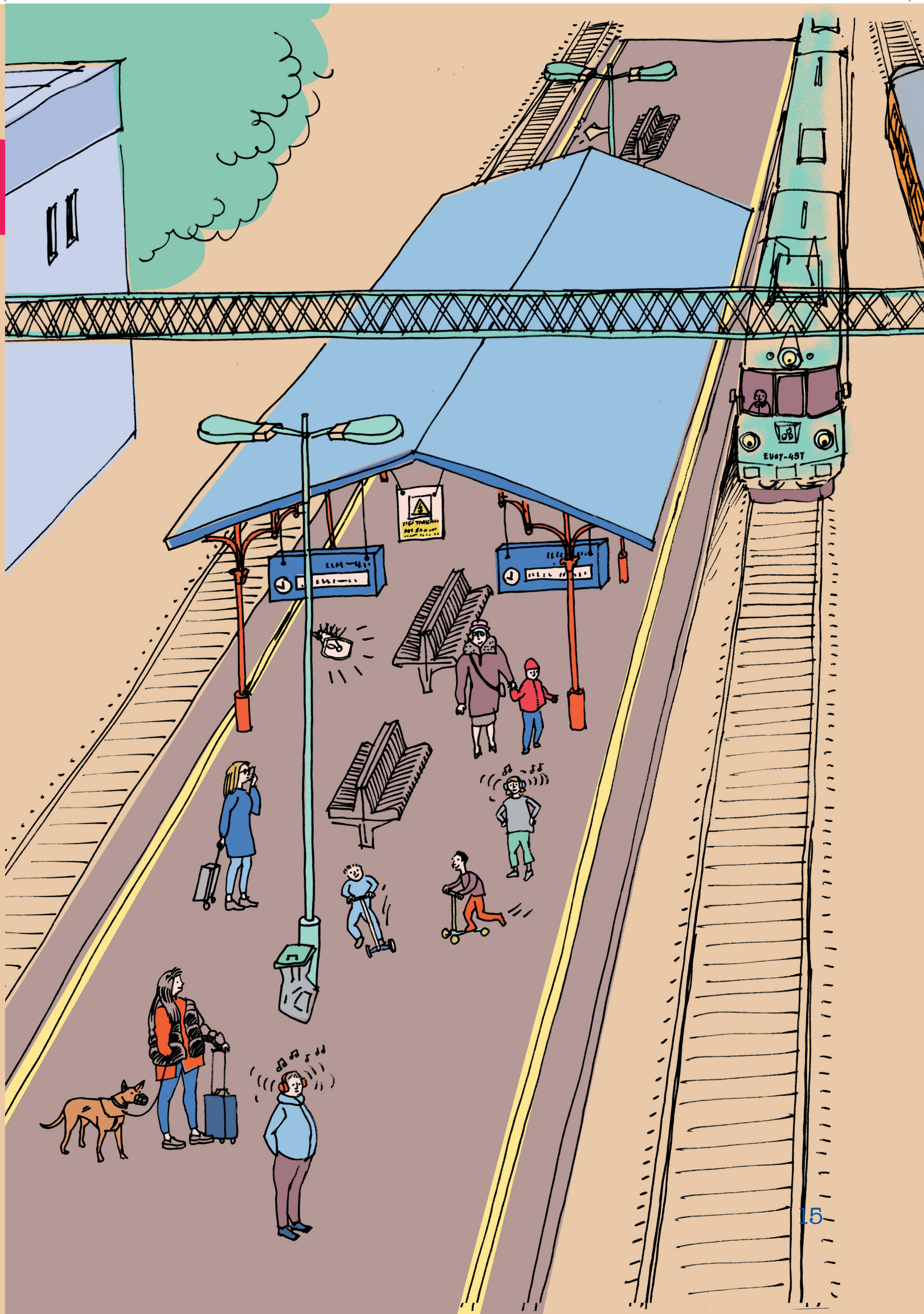
Miło nam było w tamtej chwili.
 Duszno, więc okno ktoś uchylił.
 I wiecie co? Przez okno wpada
 Jak lepki motyl marmolada!
 Nie wiedział ktoś, że co się rzuci,
 Z pędem pociągu zaraz wróci.
 Dobra w pociągu jest zasada:
 Niech nic przez okno nie wypada!
 – Cóż, mądra podróż to też sztuka. –
 Tak wtedy dziadek rzekł do wnuka.
 A ja tę mądrość zapisałem
 Na stacji, bo już dojechałem.

**Zaznacz na
 rysunku, gdzie
 może stanąć
 Rogatek
 (przyklej go
 w odpowiednim
 miejscu).**

Wsiadłem. Cóż, podróży koniec.
 Postąłem chwilę na peronie.
 Wrzawa podróżnych, głos z głośnika.
 „Pociąg do... pociąg z...” – dworcowa muzyka.
 I jeszcze: „Uwaga... uwaga...
 Żegnamy... witamy... proszę zabrać bagaż”.
 Ktoś zwrócił mi uwagę, że stoję za blisko toru.
 – Idź za linię. – Poszedłem, nie miałem wyboru.
 Tak trzeba koniecznie.
 Gdy pociąg rusza, przy torze bywa niebezpiecznie.
 Każdy mądry maluch trzyma się mamy.



**Zaznacz rzeczy,
 które mogą
 umilić Ci podróż
 pociągiem.**





Potem znów nauka: **poznaj piktogramy!**

Są to takie ładne znaki obrazkowe,
które podróżnemu ułatwiają drogę!



Szukaj „i” – gdy
pragniesz informacji,



WC – kiedy chcesz
do ubikacji,



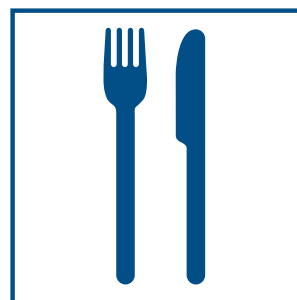
Krzyżyka – kiedy
potrzeba medyka,



Schodów – kiedy
trzeba szybko zmykać,



Walizka – znaczy:
tutaj bagaż przechowują,



Nóż i widelec – tu
głodni obiady kupują.

Wskaż znaki występujące na kolei.

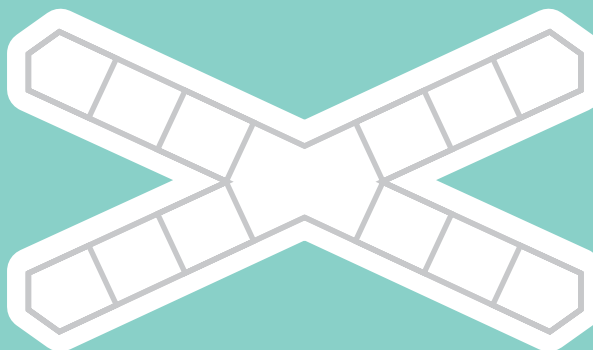
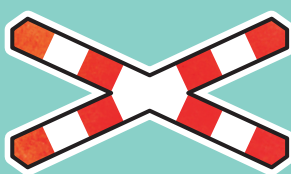




Pokoloruj znaki według wzoru i zastanów się razem z rodzicami, z czym Ci się kojarzy:

krzyż św. Andrzeja

Ten, który ma dwie przecinające się belki, stoi przed przejazdami jednotorowymi. Krzyż z dodatkowymi belkami u dołu oznacza, że przed nami znajduje się przejazd wielotorowy. Krzyż wyznacza miejsce zatrzymania się przed przejazdem bez zapór lub półzapór.



znak przejazdu kolejowego bez zapór

Ten znak ostrzega o przejeździe kolejowym, który nie ma ani zapór (szlabanów), ani półzapór. Zamknięcie takiego przejazdu może nie być oznaczone sygnalizacją świetlną. Zwykle przed przejazdem stoi wtedy również znak STOP.



znak przejazdu kolejowego z zaporami

Ten znak jest ustawiany przed przejazdami kolejowymi zamykanymi zaporami lub półzaporami (szlabanami). Nawet wtedy, gdy przejazd kolejowy jest wyposażony w zaporę lub półzaporę, musimy zachować szczególną ostrożność i upewnić się, że nie nadjeżdża pociąg.



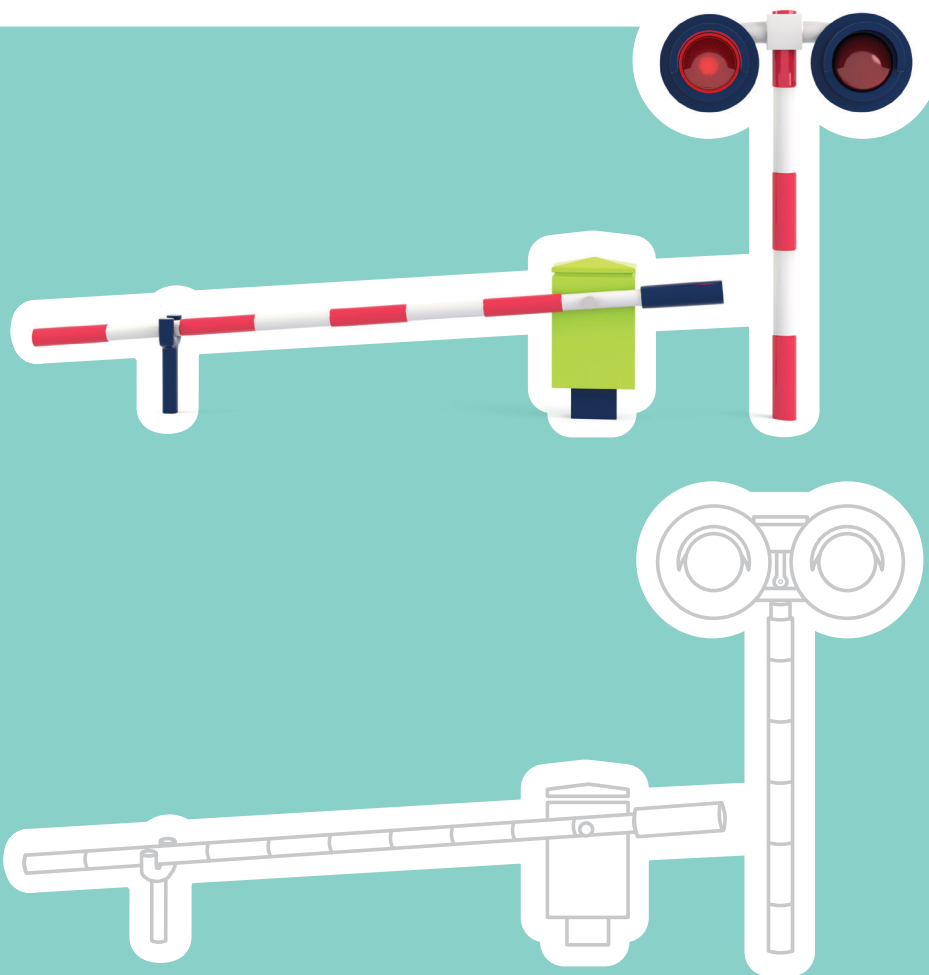
STOP

Wskazuje, że musimy się zatrzymać, zanim pojedziemy dalej. Ten znak może stać także przed przejazdami kolejowymi.



sygnalizator świetlny ze szlabanem

Ten znak przed przejazdami sygnalizuje: STÓJ! Jeżeli miga czerwone światło, koniecznie musimy się zatrzymać.



słupki wskaźnikowe

Mogą nam podpowiedzieć, jaki dystans dzieli nas od przejazdu kolejowego:

- z trzema kreskami: przejazd jest jeszcze daleko (150–300 metrów),
- z dwiema kreskami: przejazd jest coraz bliżej (100–200 metrów),
- z jedną kreską: przejazd znajduje się tuż, tuż (50–100 metrów).



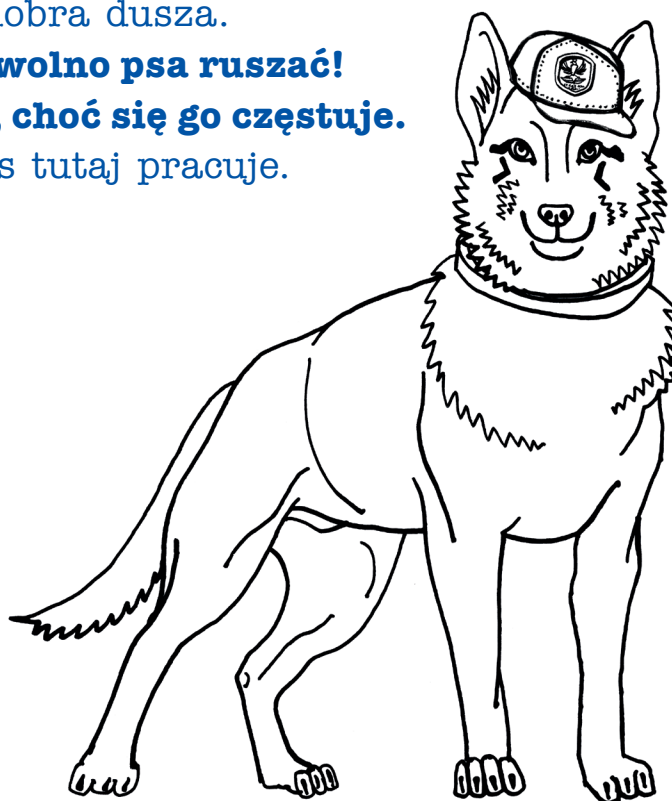


Nauczyć się tych znaków nigdy nie zaszkodzi!
Wtem patrząc: Straż Ochrony Kolei nadchodzi.
Ciemne mundury, żółty napis.
Trochę głupio mi było tak się na nich gapić.
Myślałem jednak, że lepiej mieć ich na oku.
Nie znałem wtedy jeszcze pracowników SOK-u.

Wtem złodziej wyrwał torbę pewnej starszej pani.
Funkcjonariusze ruszyli zaraz pędem za nim.
Odebrali mu torbę, dali właścicielce.
Mimo szoku znacznego, rada była wielce.
Potem mały chłopiec płakał, zgubił drogę.
Pan ze Straży zaraz był przy nim. Powiada: pomogę.
Zapraǳiałem pracownikom Straży pokłonić się nisko.
A trzeba wam wiedzieć, było z nimi psisko.
Piękny i czujny niemiecki owczarek.
Myślę: psu warto dać jakiś podarek.
Choć jakąś drobnostkę.
Kawałek kiełbasy, kotlet, chociaż kostkę
(choć, jeśli chodzi o mnie, to mięsa nie znoszę).
Pomyślałem, że psiaka trochę potarmoszę.
Przyglądał mi się, jakby był ciekawy,
Myślałem, że będzie skory do zabawy.
Po oczach widziałem, że to dobra dusza.
Lecz – jak się okazało – **nie wolno psa ruszać!**
Żadnych zabaw. Pies nie zje, choć się go częstuje.
Ten pies to też strażnik. Pies tutaj pracuje.

**Nigdy nie dotykaj
nieznajomych zwierząt!**

**Pokoloruj psa
funkcjonariusza
Straży Ochrony Kolei.**

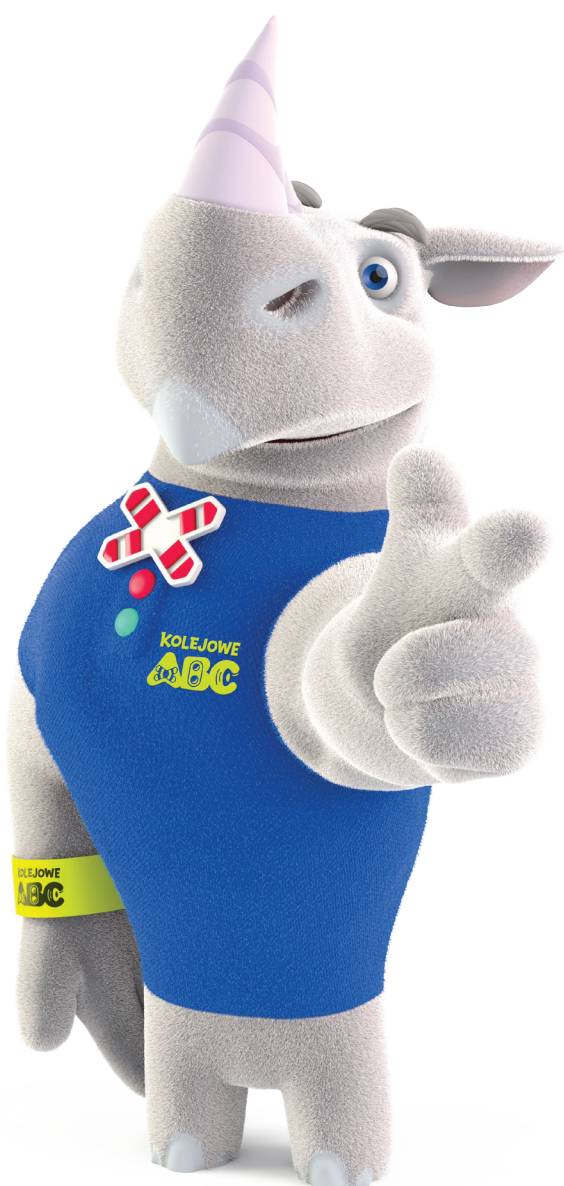


Gdzie człowiek nie może, pomoże nosorożec

Do licha,
Ktoś się przed nim przepycha.
Człowiek człowieka dostrzec nie może?
Musi pomóc nosorożec!
Pędzę, pędzę,
Chcę mu pomóc czym prędzej,
Lecz stoję i pytam, czy mogę.
– Tak, proszę.
A zatem pomogę!
Pomogłem wejść na schody, powiodłem na pociąg.
Odplacił mi za to dobrocią.



Czy zdarzyło Ci się spotkać osobę niepełnosprawną i pomóc jej? Porozmawiaj z rodzicami, jak można pomagać osobom na dworcu kolejowym i w pociągu.



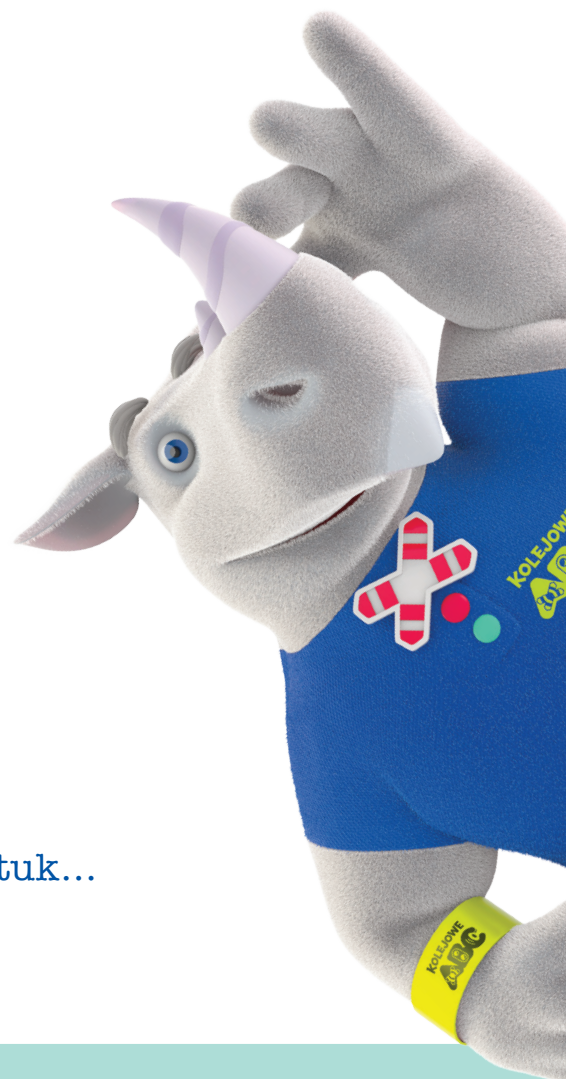
– Od tamtej pory wam pomagam.
Temu, co zgubił, znajdę bagaż.
Ostrzegam: nie baw się przy torze!
Mówię, jak znak rozpoznać możesz
Oraz gdzie głodny znajdzie strawę.
Wymyślałem bezpieczną zabawę.
Sprawdzam, czy znacie piktogramy.
Upomnę czasem: trzymaj się mamy!
I zawsze noś odblaski w nocy!
Oraz: bądź skory do pomocy.
Dbam, by pamiętał człek i zwierz:
Swojego bezpieczeństwa strzeż!

Do zobaczenia wkrótce!

– Rogatku, dzięki za opowiadanie.
Teraz my mamy poważne zadanie:
Zapamiętać twoje słowa,
By bezpiecznie podróżować.
Lecz rozstać się trzeba niestety.
O, jedzie pociąg, mamy bilety.
Stańmy za linią na peronie.
Potem zajmiemy miejsca w wagonie.

– Cześć!
– Cześć!
– Żegnajcie!

Pociąg opuszcza dworzec.
Na dworcu został nosorożec.
O, macha nam na pożegnanie.
Już czeka na nowe wyzwanie?
Znika... pierwszy... drugi róg...
A pociąg cicho gra: tuk-tuk, tuk-tuk, tuk-tuk...



Choć do figli jesteś skory,
Nigdy nie pakuj się na... **tory!**
Jeśli chcesz przejść na drugą stronę,
Idź, gdzie jest przejście... **wyznaczone.**
Przed torem się zatrzymaj STOP!
Spójrz w lewo, w prawo, potem... **hop!**
Przy torach skrzynka – zwykła rzecz.
Jest na niej czaszka – ręce... **precz!**
Tego, kto dotknął – wielki błąd! –
Z ogromną siłą razi... **prąd.**
Żadnych urządzeń nie dotykaj
– to bardzo mądra jest... **praktyka!**

**Postaraj się
dokończyć
wersy, dodając
ostatnie wyrazy.**

Bezpieczeństwo na kolei jest ważne!
Po lekturze tej książeczki na pewno już bardzo
dużo wiesz i z łatwością rozwiążesz poniższe
łamigłówki: krzyżówkę, quiz oraz rebus.

Krzyżówka

Odgadnij wyrazy i wpisz je w kratki zgodnie z numerami
(możesz poprosić kogoś o pomoc). Litery w pogrubionych
polach ułożą się w hasło.

1



1

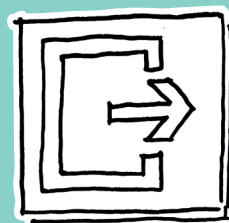
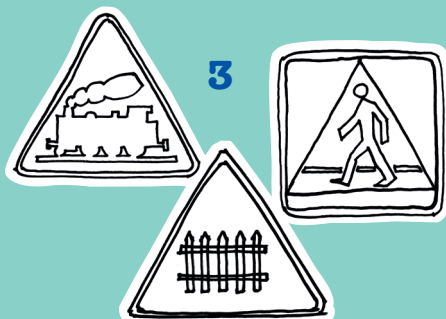
2

3

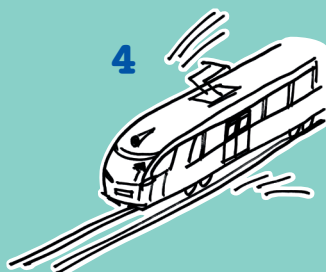
4

5

6



4



1 Stoi przy drodze na jednej nodze i pokazuje podróżnym drogę.

szup

znak drogowy

bocian

2 Dorośli go kupują, gdy w podróż się szykują.

bilet

cukier

fotel

3 Kto to taki?

Jest zawsze w pociągu, pan lub pani,
W elegancki kostium są ubrani.
Zawsze pomocni, gdy czegoś nie wiemy
Lub czegoś w pociągu potrzebujemy.

konduktor i konduktorka

lekarz i lekarka

policjant i policjantka

4 Choć drogę nam zagradza, bezpieczeństwo nam doradza.
Zamyka się, gdy pociąg mknie.

most

szlaban

brama

Quiz

**Podkreśl
prawidłową
odповідź.**



Rebus



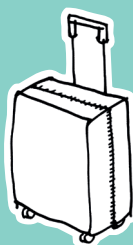
+



~~LON~~

~~AR~~

**Pokoloruj rysunki i zaznacz ten, który
przedstawia hasło z rebusu.**



Gra planszowa

Witaj! Rogatek wyjechał nad morze. Czeka cię podróż pociągiem – by do niego dołączyć, musisz przejść całą planszę. Po drodze będziesz rozwiązywać zadania, poznawać ciekawostki dotyczące kolei i przeżywać rozmaite przygody. W drogę!

Na końcu książki znajdziesz **planszę do gry**, podzieloną na cztery obszary (droga, dworzec, peron, pociąg).

Do zabawy potrzebne są dodatkowo odpowiednia liczba pionków (tyle, ilu jest graczy) oraz kostka. Pionkiem może być na przykład kamyk, kapsel lub moneta.

Na początek ustaw pionki na polu START.

Zaczyna gracz, który wyrzuci najwyższą liczbę oczek.

Pola są oznaczone trzema kolorami:



Białe nie wiążą się z żadnym wydarzeniem.



Granatowe oznaczają **przygody**. Z opisu obok dowiesz się, z jaką przygodą łączy się dane pole.



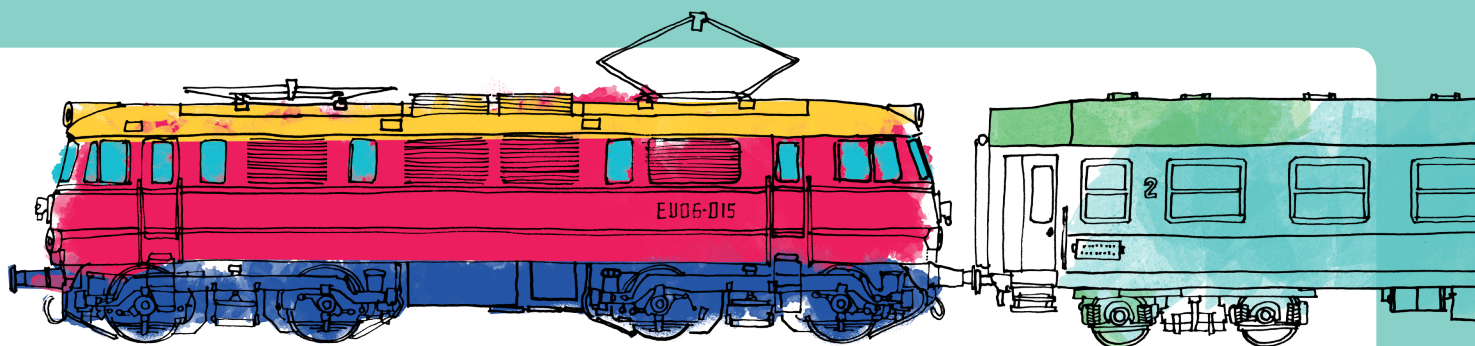
Na **czerwonych** wybierz **ciekawostkę** lub **zadanie**.

Wybierając **ciekawostkę**, nie ryzykujesz, ale też nie możesz nic zyskać. Odczytaj kolejną ciekawostkę z listy dotyczącej danego obszaru planszy (str. 31).

Zadania to rozmaite polecenia i zagadki. Jeśli chcesz zmierzyć się z wyzwaniem, inny gracz odczytuje ci kolejne polecenie z listy dotyczącej danego obszaru planszy (str. 31). Właściwe wykonanie zadania jest nagradzane kolejnym rzutem kostką, ale w razie niepowodzenia tracisz jedną kolejkę.

Wygrywa osoba, która jako pierwsza dotrze na metę.

Miłej zabawy!



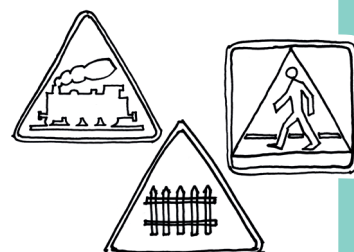
1 START

DROGA

- 3 Przyjeżdżasz na dworzec na rowerze. Pamiętales o kasku i odblaskach. Przesuwasz się do przodu o 6 pól.
- 4 Ciekawostka/zadanie.
- 5 Ciekawostka/zadanie.
- 7 Przeszedles przez tory, w wyznaczonym miejscu. Zsiadles z roweru i rozejrzales się na boki. Świetnie! Możesz już iść na dworzec.
- 8 Zapomniales zabrać z domu bagaż. Cofasz się na start.
- 9 Ciekawostka/zadanie.
- 10 Chciales przejść przez tory w niedozwolonym miejscu. Mogło dojść do wypadku. Za karę czekasz jedną kolejkę.

DWORZEC

- 13 Zgłaszasz Straży Ochrony Kolei informację o paczce pozostawionej bez opieki. W nagrodę jeszcze raz rzucasz kostką.
- 15 Ciekawostka/zadanie.
- 16 Razem z mamą pomogles niewidomemu podejść do kasy. W nagrodę mogliście szybciej kupić bilet. Idziesz na peron.
- 17 Ciekawostka/zadanie.
- 18 Kupujesz z mamą bilety. Doskonale, możesz jechać dalej! Idziesz na peron.
- 19 Ciekawostka/zadanie.
- 20 Zasiadziates się w restauracji na dworcu i przegapiates swój pociąg. Opuszczasz dwie kolejki.





PERON

- 23 Grzecznie czekasz na swój pociąg.
W nagrodę przesuwasz się o 4 pola do przodu.
- 24 Ciekawostka/zadanie.
- 25 Obserwujesz z daleka psa funkcjonariuszy Straży Ochrony Kolei. Wiesz, że nie należy zaczepiać nieznanych zwierząt. W nagrodę otrzymujesz dodatkowy rzut kostką.
- 27 Ciekawostka/zadanie.
- 28 Podszedłeś zbyt blisko torów.
Uważaj, to niebezpieczne!
Za karę czekasz na ławce jedną kolejkę.
- 29 Ciekawostka/zadanie.
- 30 Przyjechał twój pociąg. Punktualnie!
Możesz wejść do środka i poszukać swojego przedziału.
Liczba wyrzuconych oczek mówi, jaki numer ma Twój przedział (na które pole możesz iść).



POCIĄG

- 33 Na stacji nie można było kupić biletu, więc idziecie do konduktora. Zajmujesz swoje miejsce w przedziale 4 pola do przodu.
- 34 Ciekawostka/zadanie.
- 37 Ciekawostka/zadanie.
- 38 Ciekawostka/zadanie.
- 40 W przedziale wyciągnąłeś grę, a potem zająłeś się czytaniem książki. Podróż upływa ci tak szybko, że od razu przeskakujesz na metę.
- 41 Byłeś zbyt głośny w przedziale. Twoi współpasażerowie są tym zmęczeni. Aby im to wynagrodzić, przyznajesz jednemu z pozostałych graczy dodatkowy rzut kostką.

62 META



Brawo! Jako pierwszy dotarłeś do Rogatka. Wygrałeś. Nie zapomnij zabrać rzeczy z przedziału. Czas na kąpiel w morzu!

Ciekawostki

DROGA

- Czy wiesz, że pierwsza lokomotywa powstała w Anglii ponad 200 lat temu?
- Czy wiesz, że jeden wagon waży tyle, ile 35 hipopotamów?
- Czy wiesz, że kamienie na torach są m.in. po to, aby nie robiły się tam kałuże?

DWORZEC

- Czy wiesz, że 25 listopada obchodzi się Dzień Kolejarza?
- Czy wiesz, że największy dworzec świata jest w Hongkongu?
- Czy wiesz, że najstarszy polski dworzec jest we Wrocławiu?

PERON

- Czy wiesz, że daleko, daleko w Mauretanii jeździ najdłuższy pociąg na świecie? Łączy on port z kopalniami rudy żelaza. Na tej trasie nie jeżdżą autobusy, więc ludzie korzystają tylko z tego pociągu.
- Czy wiesz, że funkcjonariuszom Straży Ochrony Kolei towarzyszą psy funkcjonariusze? Były one długo szkolone, aby dobrze pomagać. Służą wszędzie tam, gdzie przydaje się ich węch i szybkość.
- Czy wiesz, że w Chinach jeżdżą superszybkie pociągi, które osiągają prędkość prawie 400 km/h. W Europie mamy kilka tylko troszkę wolniejszych.

POCIĄG

- Czy wiesz, że pierwsze pociągi używane bardzo dawno temu były ciągnięte przez konie?
- Czy wiesz, że możesz zabrać w podróż pociągiem swoje domowe zwierzątko? Jeśli mieści się do specjalnego koszyka, to nie musisz za nie płacić. Jeśli jest większe, to trzeba mu kupić specjalny bilet.
- Czy wiesz, że kiedy do Ameryki wjechały pierwsze pociągi, Indianie, którzy wcześniej nie widzieli takiej maszyny, uznali je za żelazne konie?

Zadania

DROGA

- Jaki jest numer na policję? (997)
- Choć drogę nam zagraża, bezpieczeństwo nam doradza. Zamyka się, gdy pociąg mknie. *most, szlaban, brama*
- Powiedz, co trzeba założyć przed jazdą na rowerze? (*Kask i odblaski*).

DWORZEC

- Rodzice go kupują, gdy w podróż się szykują. *bilet, cukier, hotel*
- Powiedz, co oznacza ten symbol. (*ikonka restauracji*)
- Powiedz, co oznacza ten symbol. (*ikonka punktu medycznego*)



PERON

- Stoi przy drodze na jednej nodze i pokazuje podróżnym drogę. *słup, znak drogowy, bocian na jednej nodze*
- Widzisz psa przy funkcjonariuszu Straży Ochrony Kolei. Twój kolega chce go poczęstować kanapką z kiełbasą. Czy to dobry pomysł? (*Nie, pies może zaatakować*).
- Powiedz, dlaczego nie wolno biegać po peronie. (*Bo można wpaść na tory*).

POCIĄG

- Kto to taki? Jest zawsze w pociągu, pan lub pani, w elegancki kostium są ubrani. Zawsze pomocni, gdy czegoś nie wiemy lub czegoś w pociągu potrzebujemy. *konduktor/konduktorka, lekarz/lekarka, policjant/policjantka*
- Do twojego przedziału wchodzi pasażer z innego kraju, który mówi nieznanym ci językiem. Pomyśl, co będziesz robić nad morzem, gdy już tam dojedziesz. Samymi gestami pokaż tę czynność tak, by ktoś ze współgraczy mógł odgadnąć, co zamierzasz. Jeśli ci się uda, ty i ta osoba przesuwacie się o 4 pola do przodu.
- Czym zajmuje się maszynista?

Wydawca:
Urząd Transportu Kolejowego
Aleje Jerozolimskie 134, 02-305 Warszawa
www.utk.gov.pl



Autorki: Dagna Ślepówrońska, Olga Ślepówrońska
Współautorki zadań edukacyjnych: Greta Drożdziel-Papuga, Katarzyna Górkiewicz, Anna Mitura
Projekt graficzny i skład: Zofia Herbich

Opracowanie: Centrum Edukacji Obywatelskiej
na zlecenie Urzędu Transportu Kolejowego
Koordynacja: Anna Mitura
www.ceo.org.pl

Wydanie I
Warszawa 2017
CC BY-SA 4.0



ISBN 978-83-65709-17-2